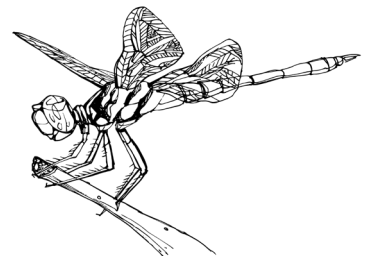




HEIMISCHE INSEKTEN AUF HAWAII



Präsentiert von Bayer

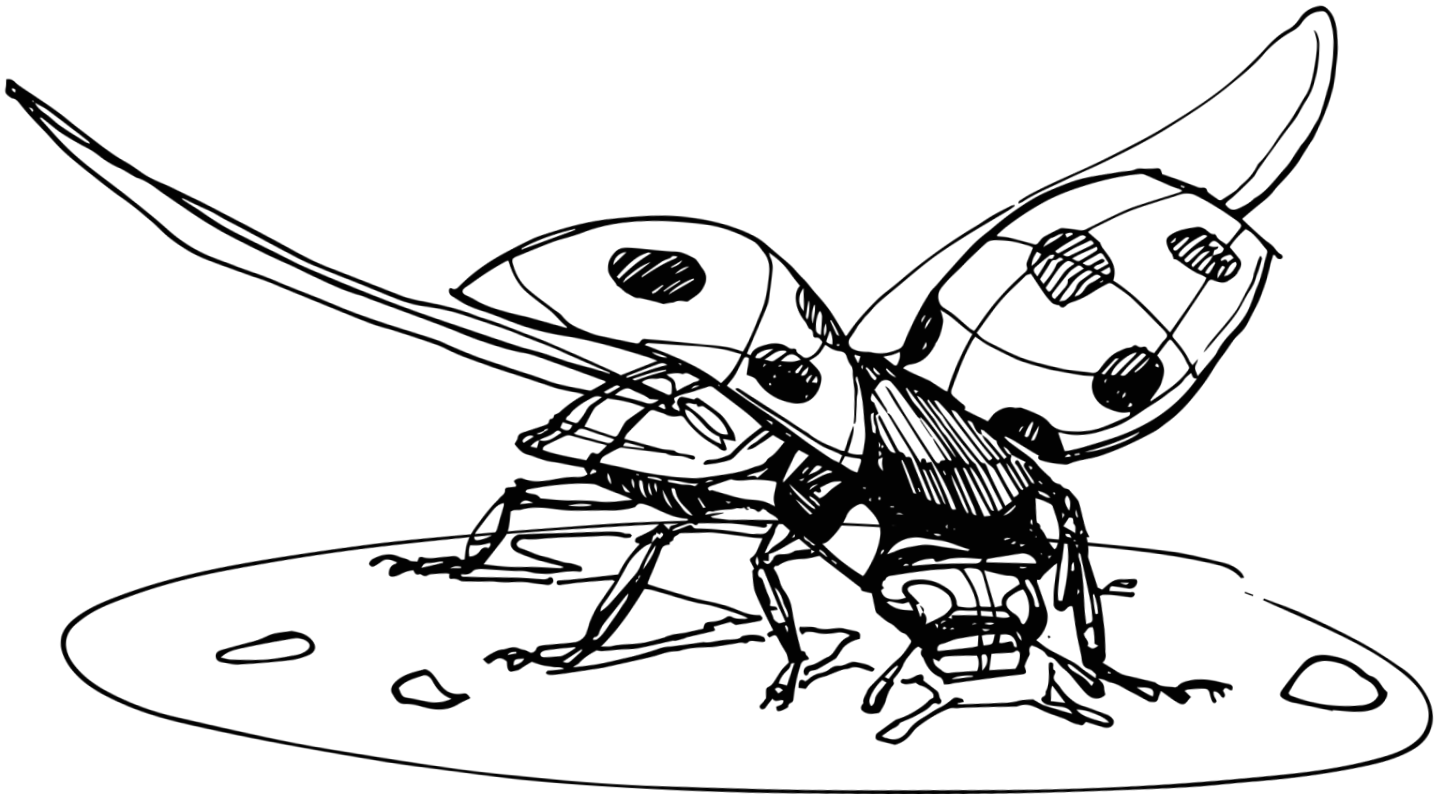


Mein Name:

Meine Schule:



MARIENKÄFER



Auch Glückskäfer



Es gibt über 5.000 verschiedene Arten von Marienkäfern, die nicht nur rot und schwarz sein können, sondern eine ganze Reihe von Farben und Mustern aufweisen. In Hawaii findet sich der Zehnpunkt-Marienkäfer auf *Mamaki-Pflanzen* und der Azya orbigera (ein mit Punkten, die an den Globus erinnern, markierter Marienkäfer) auf *A'Ali'i-Pflanzen*.



MONARCH FALTER

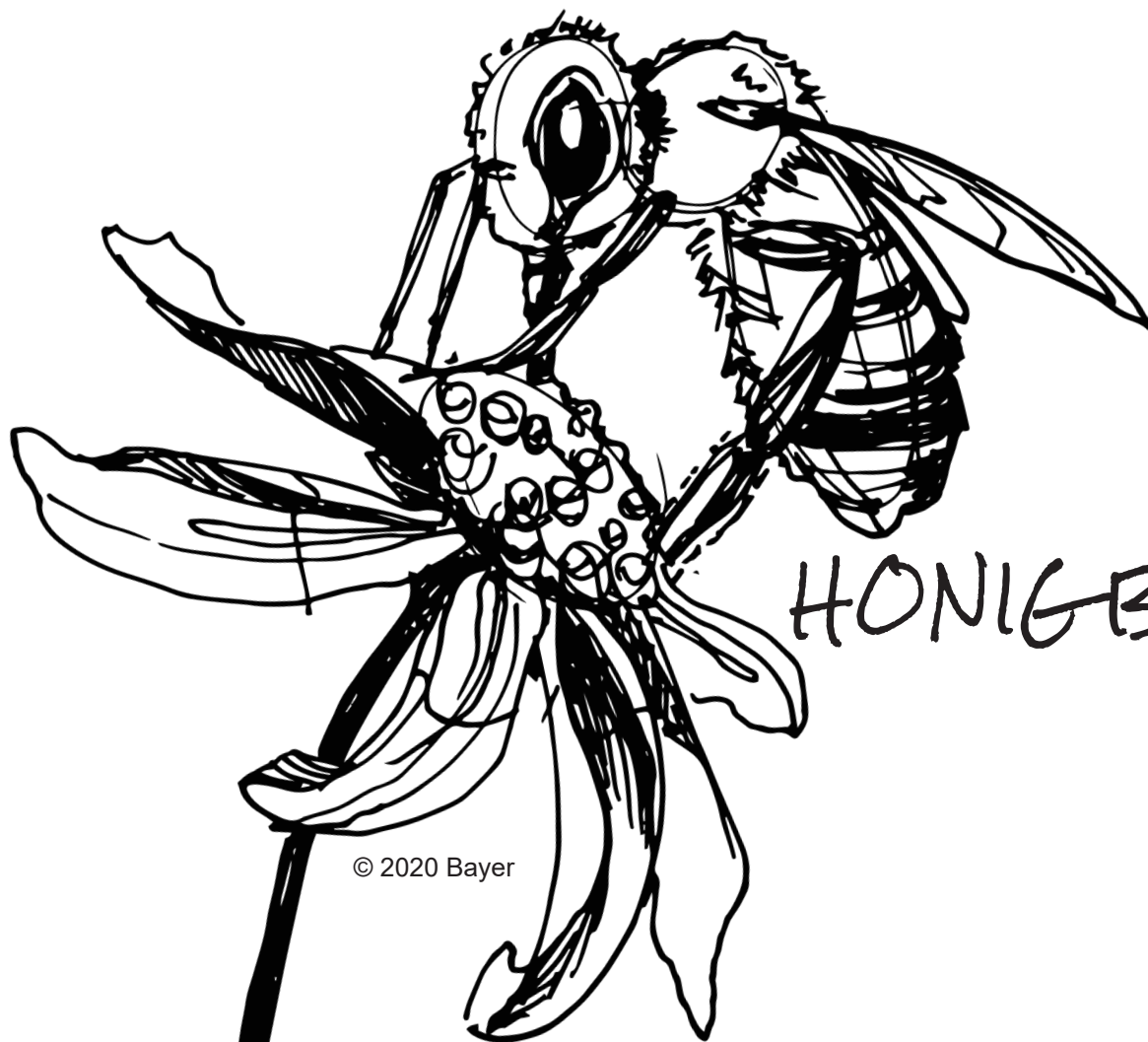
Bekannt als König
oder Königin der
Schmetterlinge



Monarchfalter helfen bei der Bestäubung von blühenden Nutzpflanzen und legen Eier auf bestimmten Arten von Seidenpflanzengewächsen. Auf Hawaii bevorzugen Monarchfalter-Raupen Kronenblumen, die ein Mitglied der Familie der Seidenpflanzengewächse sind.

© 2020 Bayer





HONIGBIENE

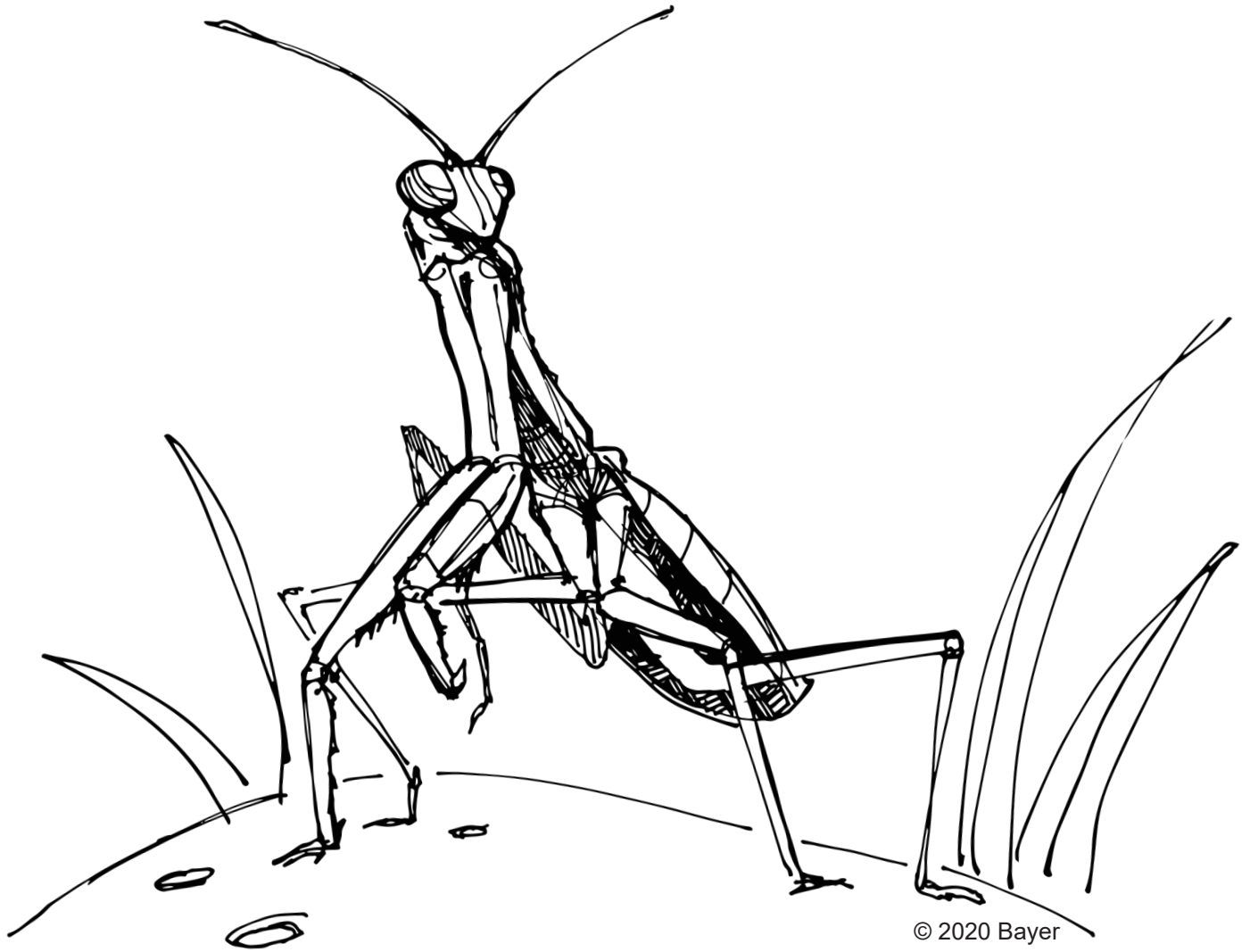
© 2020 Bayer

Liefert mehr als nur Honig



Honigbienen wurden auf den Inseln erstmals im Jahr 1857 eingeführt, um die Kiawe-Ernte zur Fütterung von Rindern zu steigern. Heutzutage helfen Honigbienen bei der Bestäubung von zahlreichen beliebten Nahrungsmitteln, darunter Macadamianüsse, Avocados, Kaffee, Zitrusfrüchte und Lychees.





© 2020 Bayer

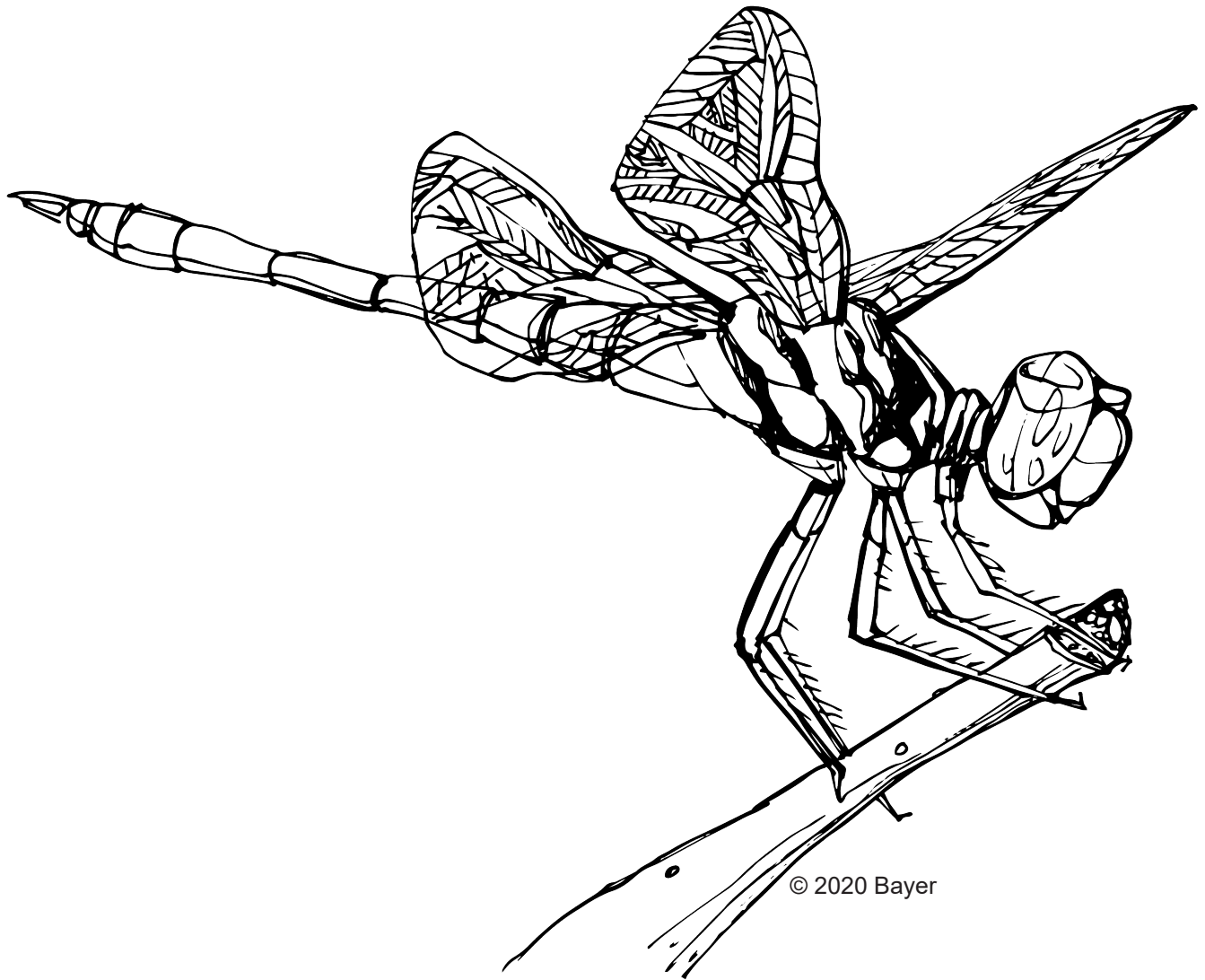
GOTTESANBETERIN

Geschicktes Raubtier



Ab dem Zeitpunkt ihres Schlüpfens als unreifes Insekt, das auch Nymphe genannt wird, jagen und ernähren sich Gottesanbeterinnen von einer Vielzahl von Beutetieren, wie zum Beispiel Fliegen, Grillen und Motten. Ihr Name leitet sich von ihren auffälligen Vorderbeinen ab. Fangheuschrecken kamen vermutlich aus Australien, Java, China und Japan nach Hawaii.





© 2020 Bayer

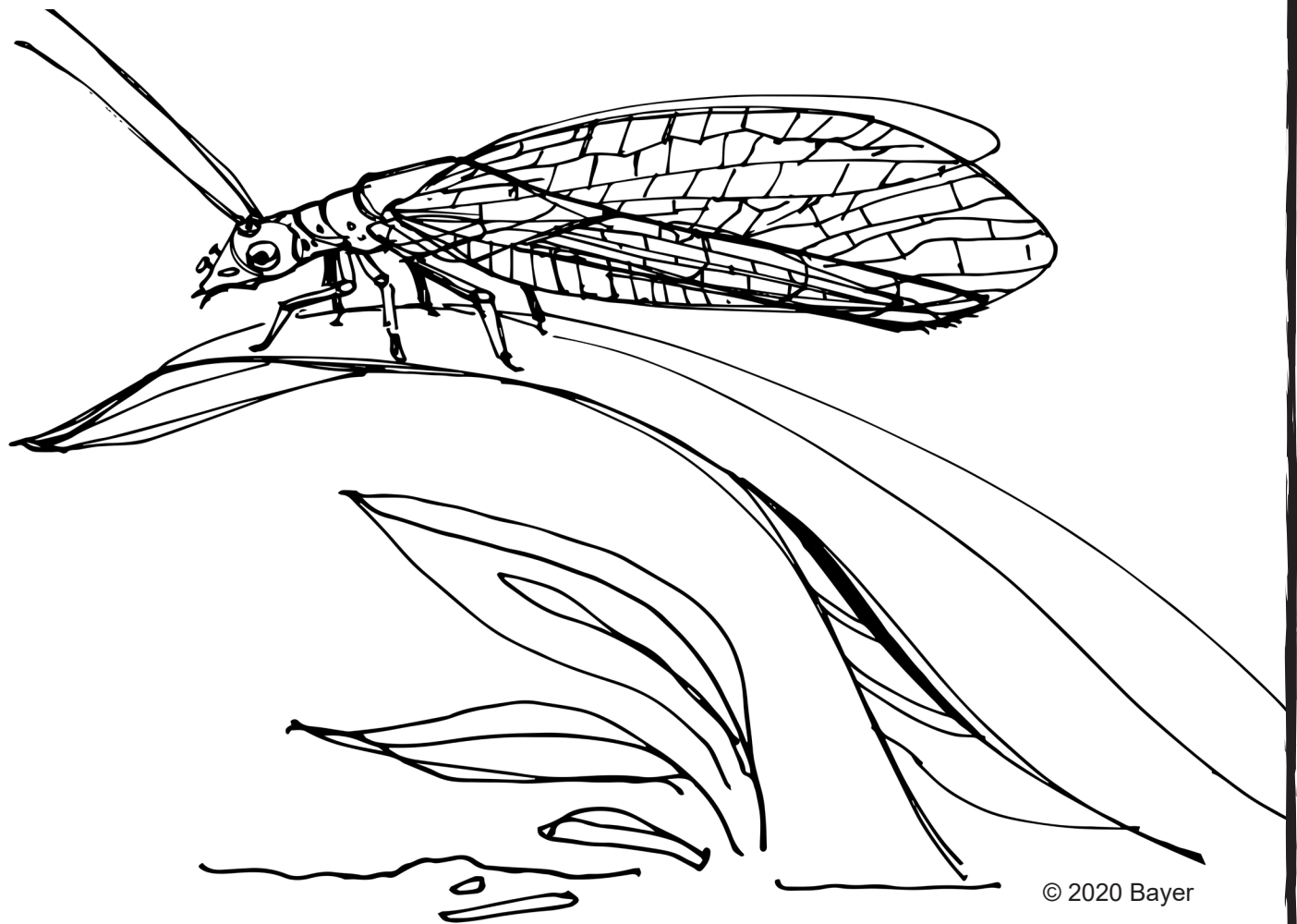
LIBELLE

Fressen im Flug



In Hawaii gibt es zahlreiche einheimische und angesiedelte Libellen. Die größte Libelle hat eine Flügelspannweite von etwa 15 Zentimetern. Erwachsene Libellen finden sich auf allen Inseln. Sie können sehr schnell fliegen und sogar im Flug andere Insekten fangen und fressen.





© 2020 Bayer

GRÜNE FLORFLIEGE

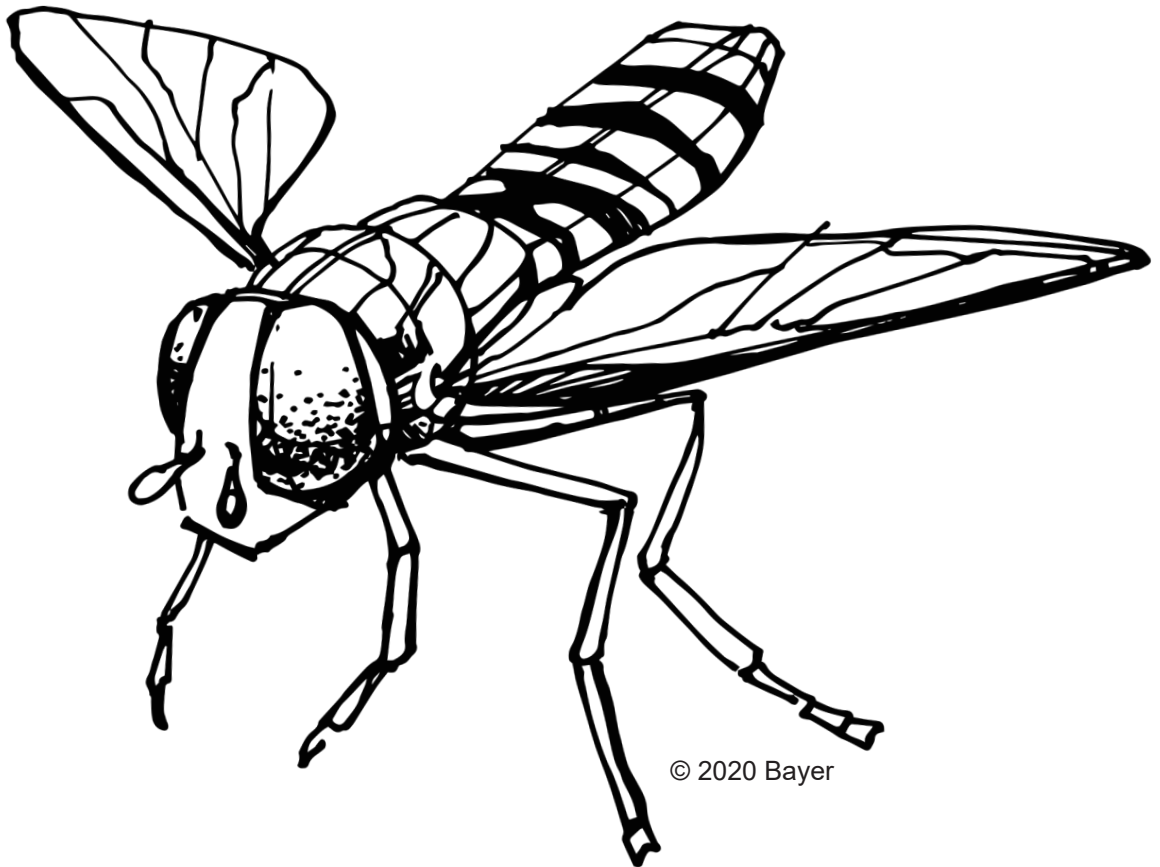
Ein „nützliches Insekt“, das
„schädliche Insekten“ frisst



Auf den Inseln finden sich 22 heimische Arten der grünen Florfliege. Sie helfen dabei, Blattläuse, Milben, Zwergzikaden, Wollläuse und andere Schadinsekten in Schach zu halten. Eine Florfliege kann im Larvenstadium bis zu 300 Blattläuse fressen.



SCHWEBFLIEGE



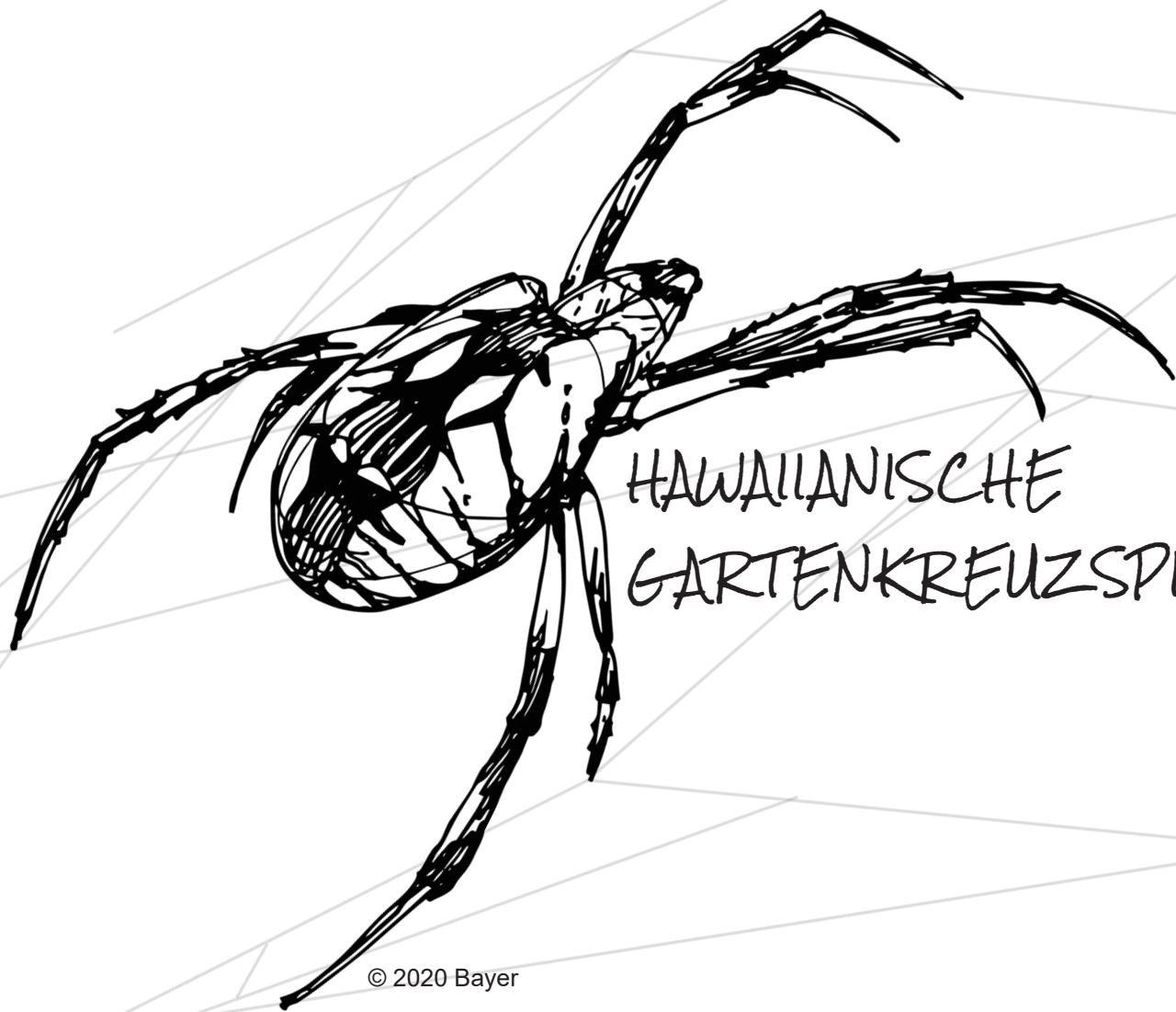
© 2020 Bayer

Sowohl Bestäuber als auch Raubtier



Schwebfliegen ernähren sich von Blütennektar und sind aktive Bestäuber von tropischen Fruchtbäumen auf Hawaii. Larven von Schwebfliegen fressen Blattläuse und andere Schädlinge, die Pflanzen beschädigen können.





HAWAIIANISCHE GARTENKREUZSPINNE

© 2020 Bayer

Bunte und freundliche Insektenfresser



Spinnen tragen generell zum Pflanzenschutz bei, da sie sich von anderen Insekten ernähren. Hawaiianische Gartenkreuzspinnen sind zudem relativ friedlich; andere Gartenkreuzspinnen in der Nähe stören sie nicht.



Zeichne das Insekt, das dir am besten gefällt.



© 2020 Bayer

Besuchen Sie uns! hawaii.bayer.us

